



# TRADING CENTRAL Indicator для MetaTrader 4

## Содержание

Описание	1
Подписка на аналитику TRADING CENTRAL	1
Процесс установки	1
Характеристики и параметры	3
Процесс обновления	4

# Руководство Пользователя

### Описание

**ТС.TechnicalAnalysis — простой в установке и использовании, мультязычный, параметризуемый индикатор, созданный помогать трейдерам принимать решения 24/5!**

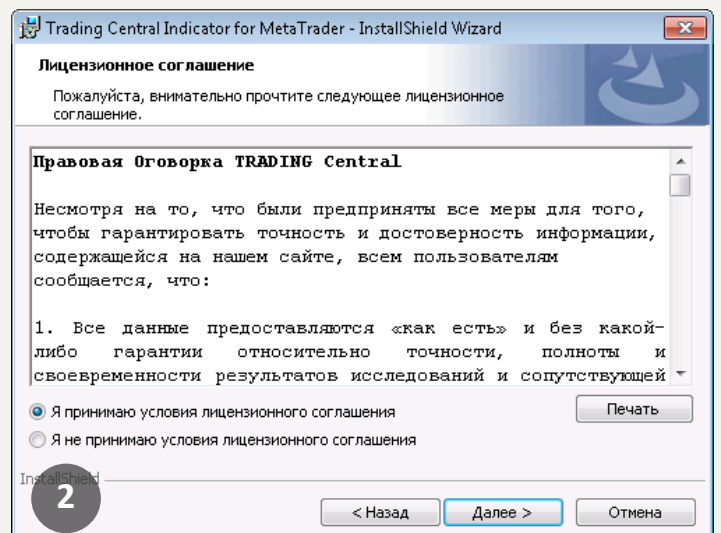
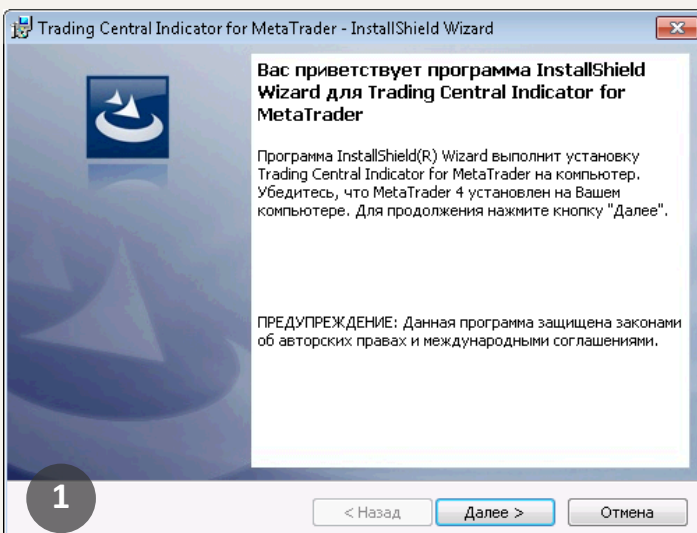
Он позволяет пользователям видеть технические уровни и стратегии Trading Central непосредственно на динамических графиках. Постоянно обновляющийся контент, удобный интерфейс, настраиваемые периоды, помощь в оформлении заказов на основе технических уровней TRADING CENTRAL — все это индикатор TC.TechnicalAnalysis!

### Подписка на аналитику TRADING CENTRAL

Trading Central Indicator автоматически поставяет динамический контент лицензированным брокерам. Если индикатор не работает в Вашей платформе MetaTrader 4, то, вероятно, Ваш брокер не имеет лицензии Trading Central. В таком случае свяжитесь с Вашим брокером для запроса авторизации.

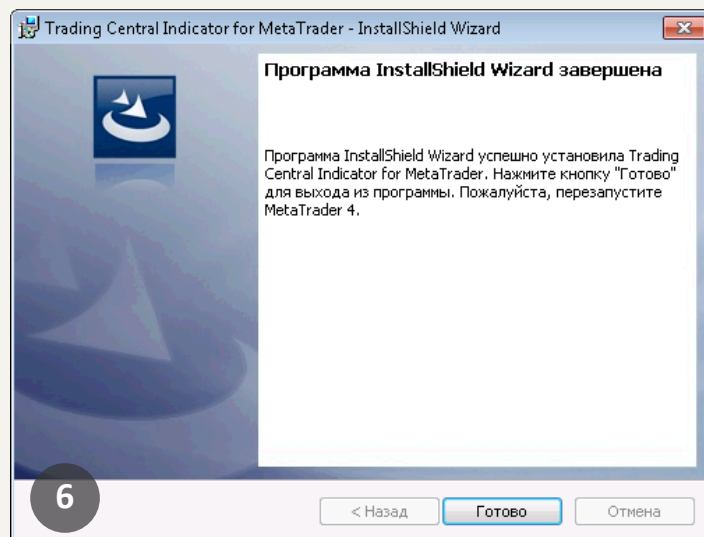
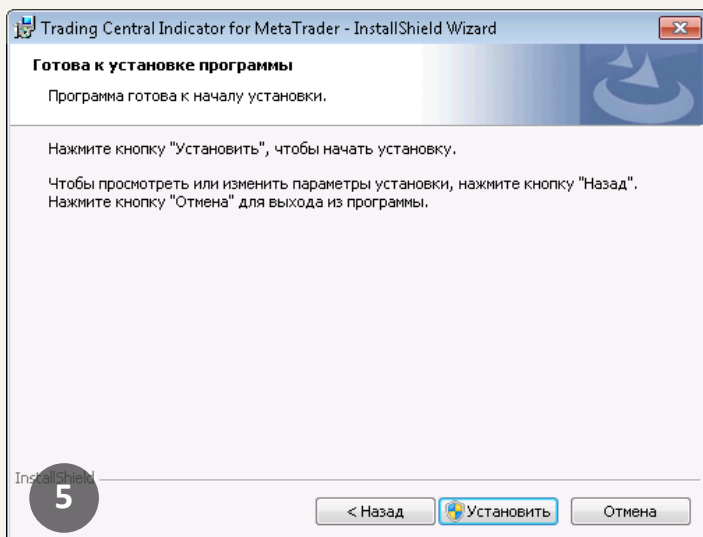
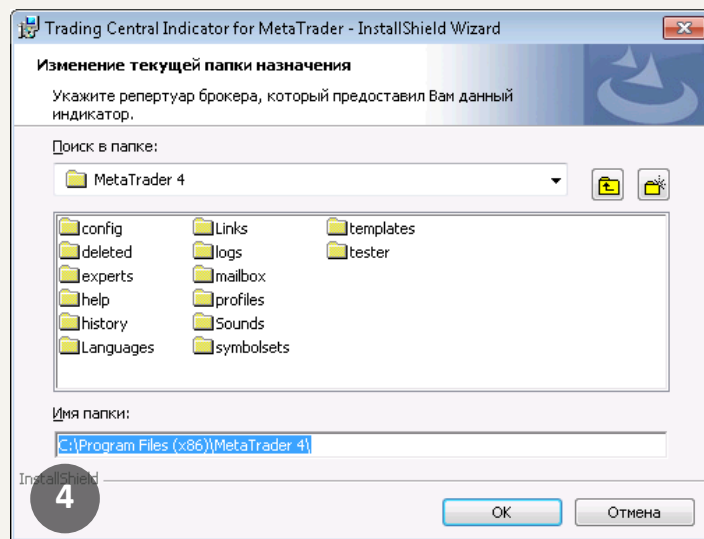
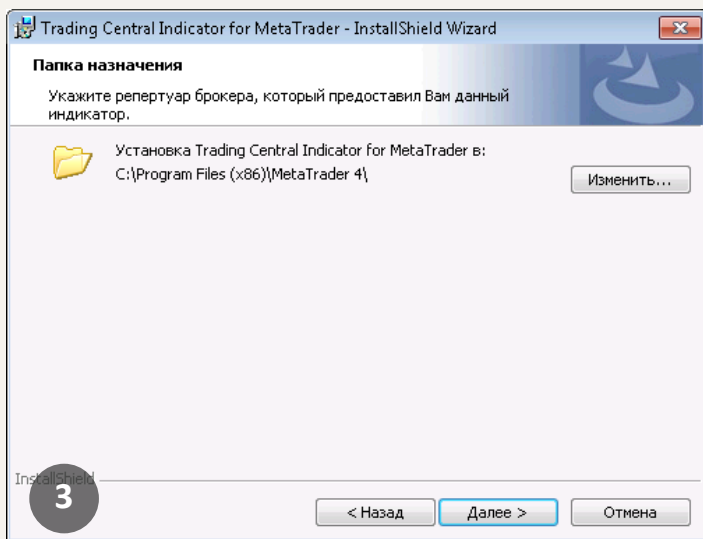
### Процесс установки

Ссылка для загрузки последней версии индикатора: [http://www.tradingcentral.com/Install\\_Trading\\_Central\\_Indicator\\_for\\_MetaTrader/setup.exe](http://www.tradingcentral.com/Install_Trading_Central_Indicator_for_MetaTrader/setup.exe) Вам нужно лишь выполнить несколько простых шагов, предложенных мастером установки:



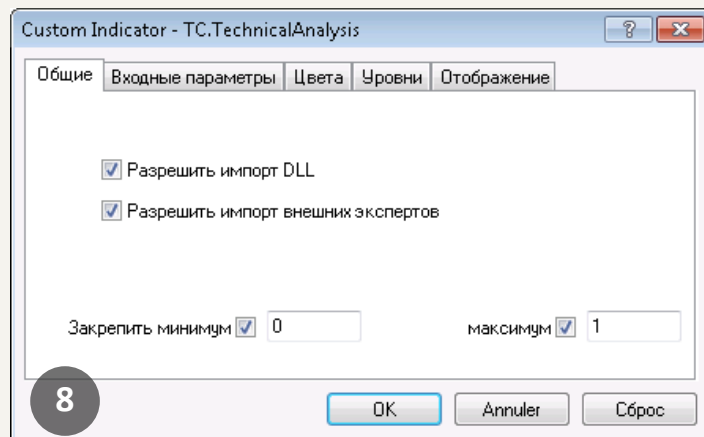
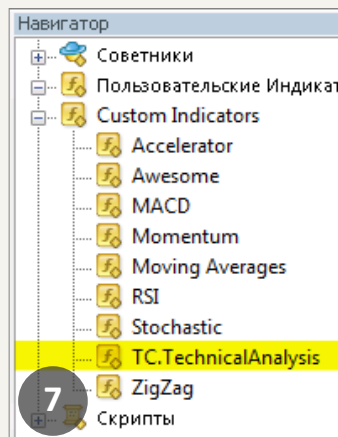
**Процесс установки**

Укажите правильный путь к папке, где установлен MetaTrader 4. Внимание! Если Вы используете несколько платформ MetaTrader, необходимо выбрать ту, которая соответствует брокеру, предоставившему Вам индикатор TC.TechnicalAnalysis.



Далее перезагрузите MetaTrader. Откройте: Навигатор > Пользовательские индикаторы и найдите TC.TechnicalAnalysis (7).

Перетащите индикатор на график и отметьте опцию «Разрешить импорт DLL» (8).



### Процесс установки

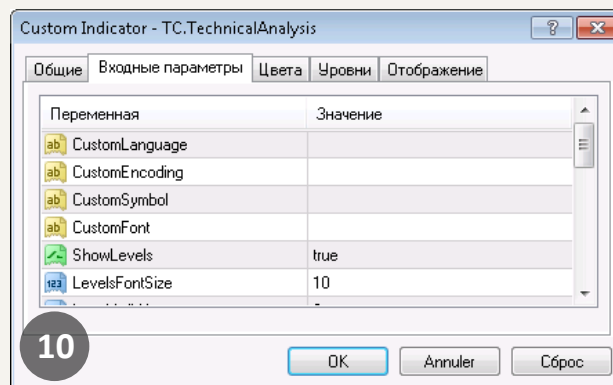
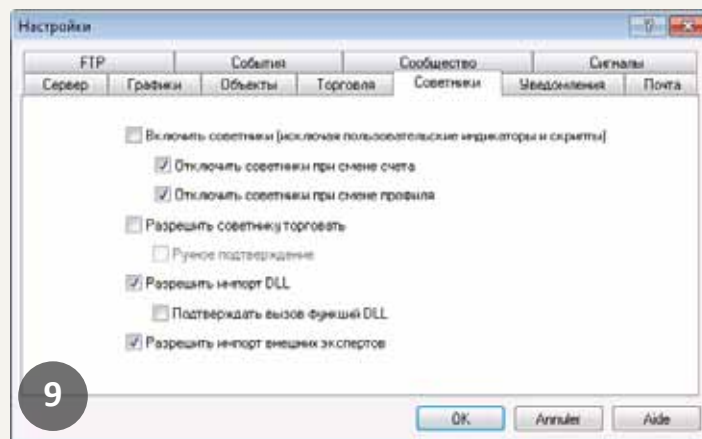
Вы также можете активировать этот параметр один раз для всех индикаторов и советников: Откройте: Сервис > Настройки > Советники. Отметьте «Разрешить импорт DLL». Обратите внимание, что параметр «Подтверждать вызов функции DLL» не должен быть отмечен (если Вы не хотите подтверждать выполнение каждой функции из библиотек DLL).

В том же окне (появившемся при перетаскивании индикатора на график) выберите вкладку «Входные параметры» (10). Здесь Вы можете настроить любые параметры, чтобы персонализировать индикатор.

У Вас есть возможность выбрать один из 27 языков, предоставляемых TRADING CENTRAL, указав необходимый код в поле "CustomLanguage" (см. характеристики и параметры).

Оставьте поле CustomLanguage пустым, если хотите, чтобы индикатор использовал текущий язык интерфейса MetaTrader 4.

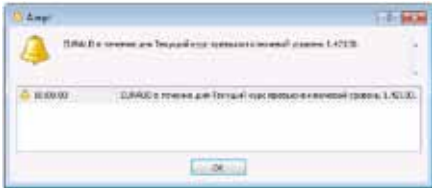
Если Вы хотите использовать индикатор на португальском, румынском, малайском или тайском (языках, которые недоступны в интерфейсе MetaTrader 4), просто поместите соответствующий код (PT, RO, MS, TH) в поле CustomLanguage. При использовании любого языка Вам необходимо настроить соответствующий язык программ, не поддерживающих Юникод (Панель управления > Язык и региональные стандарты).



### Характеристики и параметры

Характеристики индикатора	Значение по умолчанию	Персонализация (имя параметра)																						
Прикреплять технические уровни к графику: - pivot (точка разворота) - уровни поддержки (S1,S2,S3) - уровни сопротивления (R1,R2,R3)	Отображать: да Размер шрифта: 10 Толщина линии: 2 Цвет: уровни сопротивления – зеленые уровни поддержки – красные pivot – синяя	<ul style="list-style-type: none"> <li>✓ (ShowLevels)</li> <li>✓ (LevelsFontSize)</li> <li>✓ (LevelsWidth)</li> <li>✓ (LevelsResistanceColor)</li> <li>✓ (LevelsSupportColor)</li> <li>✓ (LevelsPivotColor)</li> </ul>																						
Технический анализ по выбранному периоду	Отображать: да Размер шрифта: 10 Цвет текста: желтый Шрифт: Verdana	<ul style="list-style-type: none"> <li>✓ (ShowStory)</li> <li>✓ (StoryFontSize)</li> <li>✓ (StoryTextColor)</li> <li>✓ (StoryCustomFont)</li> </ul>																						
Возможность выбирать язык	<p>Язык интерфейса MetaTrader (устанавливается автоматически).</p> <p>Если Вы используете язык, не поддерживаемый Trading Central, то будет загружена английская версия.</p> <p>Условие корректного отображения языка: выбрать соответствующий язык программ, не поддерживающих Юникод, в Панели управления в разделе «Язык и региональные стандарты».</p>	<ul style="list-style-type: none"> <li>✓ (CustomEncoding).</li> </ul> <p>Обычно нет необходимости настраивать данный параметр вручную, но мы оставили его параметризуемым.</p> <ul style="list-style-type: none"> <li>✓ (CustomLanguage)</li> </ul> <p>Возможные значения (Вам необходимо указать только КОД):</p> <table border="0"> <tr> <td>Код</td> <td>Язык</td> </tr> <tr> <td>EN</td> <td>АНГЛИЙСКИЙ</td> </tr> <tr> <td>FR</td> <td>ФРАНЦУЗСКИЙ</td> </tr> <tr> <td>DE</td> <td>НЕМЕЦКИЙ</td> </tr> <tr> <td>ES</td> <td>ИСПАНСКИЙ</td> </tr> <tr> <td>IT</td> <td>ИТАЛЬЯНСКИЙ</td> </tr> <tr> <td>NL</td> <td>ГОЛЛАНДСКИЙ</td> </tr> <tr> <td>RU</td> <td>РУССКИЙ</td> </tr> <tr> <td>ZH_CN</td> <td>УПРОЩЕННЫЙ КИТАЙСКИЙ</td> </tr> <tr> <td>JA</td> <td>ЯПОНСКИЙ</td> </tr> <tr> <td>AR</td> <td>АРАБСКИЙ</td> </tr> </table>	Код	Язык	EN	АНГЛИЙСКИЙ	FR	ФРАНЦУЗСКИЙ	DE	НЕМЕЦКИЙ	ES	ИСПАНСКИЙ	IT	ИТАЛЬЯНСКИЙ	NL	ГОЛЛАНДСКИЙ	RU	РУССКИЙ	ZH_CN	УПРОЩЕННЫЙ КИТАЙСКИЙ	JA	ЯПОНСКИЙ	AR	АРАБСКИЙ
Код	Язык																							
EN	АНГЛИЙСКИЙ																							
FR	ФРАНЦУЗСКИЙ																							
DE	НЕМЕЦКИЙ																							
ES	ИСПАНСКИЙ																							
IT	ИТАЛЬЯНСКИЙ																							
NL	ГОЛЛАНДСКИЙ																							
RU	РУССКИЙ																							
ZH_CN	УПРОЩЕННЫЙ КИТАЙСКИЙ																							
JA	ЯПОНСКИЙ																							
AR	АРАБСКИЙ																							

## Характеристики и параметры

Характеристики индикатора	Значение по умолчанию	Персонализация (имя параметра)
		PT ПОРТУГАЛЬСКИЙ TR ТУРЕЦКИЙ RO РУМЫНСКИЙ ZH_TW ТРАДИЦИОННЫЙ КИТАЙСКИЙ PL ПОЛЬСКИЙ HE ИВРИТ KO КОРЕЙСКИЙ ID ИНДОНЕЗИЙСКИЙ MS МАЛАЙСКИЙ TH ТАЙСКИЙ SV ШВЕДСКИЙ PT_BR БРАЗИЛЬСКИЙ CZ ЧЕШСКИЙ SK СЛОВАЦКИЙ HU ВЕНГЕРСКИЙ VI ВЬЕТНАМСКИЙ HR ХОРВАТСКИЙ
Наше предпочтение на выбранный период (в верхнем правом углу)	Отображать: да Размер шрифта: 14 Цвет шрифта при растущем тренде: зеленый Цвет шрифта при снижающемся тренде: красный	✓ (ShowPreference) ✓ (PreferenceFontSize) ✓ (PreferenceRiseColor) ✓ (PreferenceDeclineColor)
Легенда, объясняющая суть технических уровней	Отображать: да Размер шрифта: 10	✓ (ShowLegend) ✓ (LegendFontSize)
Оповещения по горизонтальным уровням (когда текущий курс пересекает вверх или вниз один из наших уровней)	Активированы: да Пример оповещения: 	✓ (EnableAlerts)
Наши комментарии и уровни, подстраиваемые под выбранный период		ВНУТРИДНЕВНОЙ анализ отображается, когда Вы выбираете периоды M1, M5, M15, M30, H1 или H4 КРАТКОСРОЧНЫЙ АНАЛИЗ соответствует периоду D1 СРЕДНЕСРОЧНЫЙ используется для W1 и MN (иногда также для D1, когда краткосрочный анализ недоступен).
Возможность вручную установить продукт для анализа	Автоматически устанавливается индикатором, когда Вы прикрепляете его к графику.	✓ (CustomSymbol) Обычно нет необходимости выставлять его вручную, потому что в нашей базе содержатся все символы продуктов, используемых брокерами, и этот код загружается автоматически с Вашего графика. Но если соответствие кода с продуктом не может быть установлено, Вы можете здесь ввести правильный символ.

## Процесс обновления

Когда доступна новая версия индикатора, пользователь получает уведомление в своем терминале MetaTrader 4, и загрузка начинается автоматически после нажатия на кнопку ОК. Предыдущая версия после этого становится не действительна.

